

WINDOW & DOOR

Silikonitiivistysaine säänkestävään lasitukseen ja saumaukseen



SATEENKESTÄVÄ 3 TUNNISSA

Nopean polymerisaation ja erinomaisen tarttumiskykynsä ansiosta Window & Door -silikonitiiviste kestää vettä vain 3 tuntia asennuksesta. Se tarttuu monenlaisiin materiaaleihin, ja säilyttää kestävytensä, tartuntakykynsä ja elastisuutensa myös märissä olosuhteissa.

PYSYVÄSTI JOUSTAVA

Window & Door -silikoni säilyttää joustavuutensa koko elinkaarensa ajan pintamateriaalista riippumatta, jopa silloin, kun se altistuu tärinälle tai rakenteelliselle laajenemiselle ja supistumiselle. Window & Door -silikonin muodostama pinta on erittäin kestävä, mutta kuitenkin joustava.

AURINGON- JA JÄÄTYMISENKESTÄVÄ

Kuivuttuaan Window & Door kestää niin vettä kuin UV-säteilyäkin. Jäätyminen/sulamisen voi aiheuttaa rakenteellista liikkumista, mutta Window & Door -silikonin elastisuuden ansiosta sauma pysyy aina yhtä laadukkaana. Tiivisteiden suorituskyky on taattu kaikissa säissä -40...+150 °C lämpötilassa.

100% SÄÄNKESTÄVÄ

Window & Door -silikoni on tarkoitettu vesi- ja kosteuseristeeksi laajenemissaumoihin, julkisivujen tiivistykseen, ulkosaumoihin, sekä lasi- ja lasituskohteisiin. Kovettuneena se on täysin läpäisemätön ja tarjoaa täydellisen suojan kosteutta vastaan. Tartunnan varmistamiseksi käsiteltävien pintojen tulee olla puhtaat, kuivat ja vapaat pölystä ja rasvasta.

EI VÄRIMUUTOKSIA

Window & Door -silikoni on värinpitävä. Se ei värjäydy myös kemikaalien vaikutuksesta. Window & Door -silikoni on lisäksi erittäin helppo pitää puhtaana.

MIKSI WINDOW & DOOR -SILIKONITIIVISTE?

- Pysyvästi joustava, myös matalissa lämpötiloissa.
- Ei kutistu. Ei kovetu, vaan pysyy joustavana myös kovasta kuumuudesta ja UV-säteilystä huolimatta.
- Kemikaalinkestävä. Silikoni kestää kaikki kotona käytettävät pesu- ja puhdistusaineet.
- Vedenpitävä. Silikoni ei huuhtoudu sateen tai muun kosteuden mukana, vaan säilyttää tartuntaominaisuutensa myös kosteilla pinnoilla.

TEKNISET TIEDOT

OMINAISUUS	YKSIKKÖ	ARVO
Sideaine: neutraali oksiimi-silikoni		
Pintakuiva	minuuttia	5-10
Tiheys	g/cm ³	0,98
Kovettumisnopeus	mm/24 h	noin 3
Virtausvastus	mm	0
Liikkuvuus saumassa	%	±12,5
Elastinen palautuminen	%	>85
Kovuus, Shore A (ISO 868)		25
Käyttölämpötila	°C	+5...+40
Lämmönkestävyys	°C	-40...+150
Kimmomoduli 100% venymä (ISO 8339)	MPa	0,35
Vetolujuus (ISO 8339)	MPa	0,65
Lopullinen pidentyminen katketessa (ISO 8339)	%	300

* - Lue vastuuvapauslauseke.

YLEISIMMÄT KÄYTTÖKOHTEET

Lasitukset, puu-, alumiini- ja muovi-ikkunoiden ja ovien säänkestosuojaus. Reunaliitosten tiivistys sisällä ja ulkona. Sopii myös kasvihuoneisiin.

VÄRI



PAKKAUS

310 ml patruuna,
12 kpl/ltk



WINDOW & DOOR

Silikonitiivistysaine säänkestävään lasitukseen ja saumaukseen

KÄYTTÖRAJOITUKSET

Polyeteeni (PE), polypropeeni (PP), PTFE (Teflon®), neopreenikumi ja bitumipinnat. Ei suositella käytettäväksi marmorin, graniitin ja muiden luonnonkivien kanssa. Pintojen erilaisuuden vuoksi suosittelemme testaamaan materiaalien yhteensopivuuden.

VINKKEJÄ JA OHJEITA

Tartunnan varmistamiseksi käsiteltävien pintojen tulee olla puhtaat, kuivat ja vapaat pölystä ja rasvasta. Pinta puhdistetaan tarkoitukseen sopivalla tuotteella valmistajan ohjeiden mukaan. Jos olet epävarma, testaa tuotetta pinnalla ja käsittele tarvittaessa pohjusteella. Window & Door -silikonია ei tule maalata.

SÄILYVYYS

Säilyvyys 12 kuukautta, kun tuotetta säilytetään alkupeiräisessä, avaamattomassa pakkauksessa kuivissa olosuhteissa suojassa suoralta auringonvalolta +5...+25 °C lämpötilassa. "Parasta ennen"-päiväys on merkitty pakkaukseen.

TARTTUU HYVIN

PVC

PUU

LASI

ALUMIINI

BETONI

TIILI

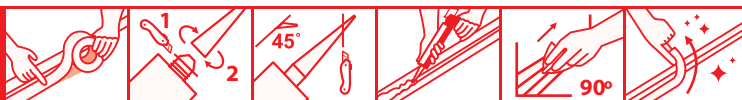
USEIMMAT MUOVIT

USEIMMAT METALLIT

EasyPRO



SPATULA



Käyttöikä vähintään 10 vuotta tarkoittaa sitäkin enemmän!

Se tarkoittaa:

- luotettavuutta;
- kestävyyttä ja lujuutta;
- ylivertaisia, pysyviä ominaisuuksia: joustavuutta, veden- ja UV-säteilyn kestävyyttä, halkeilemattomuutta ja jäätymättömyyttä.

Se tarkoittaa myös, että:

- SÄÄSTÄT RAHAA. Koska saumauksia ei tarvitse korjata, säästät niin materiaaleissa, työvoimakustannuksissa kuin ajassakin.
- AUTAT SUOJELEMAAN LUONTOA. Mitä vähemmän tuotteita käytetään ja mitä pidempään ne kestävät, sitä vähemmän jätettä päätyy kaatopaikoille tai luontoon.

Teollisuusteknologia on tullut kotiin

Korkean suorituskyvyn PENOSIL-tuotteita on käytetty jo yli 40 vuoden ajan siellä, missä sauma- ja tiivistysaineita vaaditaan kaikkein eniten: pilvenpiirtäjissä, ilmailualalla, ydinvoimaloissa, aurinkopaneeleissa, rautateillä, auto-teollisuudessa ja laivanrakennuksessa, KOSKA ne:

- ovat vedenpitäviä
- tarttuvat lujasti
- kovettuvat nopeasti
- ovat helppokäyttöisiä
- ovat käytössä pitkäikäisiä ja kestäviä
- hyvä elastisuus

NYT haluamme, että myös kuluttajat pääsevät hyödyntämään näitä teknologisia saavutuksia omissa kodeissaan. Koska PENOSIL on aina haastamassa alan standardeja, koska me olemme sitoutuneet laatuun, koska me kiinnitämme huomiota pienimpiinkin yksityiskohtiin, koska me haluamme, että ihmisillä on hyvä ja lämmin olla kodeissaan, koska me uskomme, että KOTISI ansaitsee vain PARASTA.

Tarkemmat tekniset tiedot
penosileasypro.com

PENOSIL on Wolf Group -konserniin kuuluvan Krimelte OÜ:n rekisteröimä tavaramerkki.