

## EasyPega TODOS LOS TRABAJOS

Espuma adhesiva para una amplia variedad de trabajos de construcción en interiores y exteriores



### MULTIMATERIAL

La espuma adhesiva **EasyPega Todos los trabajos** tiene excelentes propiedades adherentes en la mayoría de los materiales utilizados comúnmente en la construcción, tanto en interiores como en exteriores. Posee una excelente adhesión sin imprimación previa en la mayoría de los materiales, como hormigón, ladrillos, piedra, yeso, madera, metales, poliestireno, PVC y otros plásticos, así como a sustratos minerales.

### PEGADO EN 60 SEGUNDOS

La fórmula de EasyPega proporciona una fijación rápida y fuerte. La espuma adhesiva es uniforme y elástica, lo que permite repartir y absorber las tensiones uniformemente.

### RENDIMIENTO 45 METROS LINEALES

**EasyPega Todos los trabajos** se presenta listo para su uso, sin mezcla previa. Sustituye en muchos casos la fijación mecánica con tornillos o la tradicional a base de mezcla de productos áridos, siendo una solución simple, rápida, limpia, y económica.

### PARA CONSTRUCCIÓN DE TABIQUES

Se puede utilizar para la unión y fijación de bloques ligeros en la construcción de tabiques interiores que no soporten cargas. La primera fila de bloques debe estar bien nivelada. Además, la espuma proporciona un excelente aislamiento térmico y es una buena barrera acústica contra el ruido.

### PANELES PARA REVESTIR PAREDES

La espuma adhesiva es ideal para la fijación de placas de yeso, paneles de aislamiento, alféizares de ventanas y paneles de acabado interior. Aprobado para sistemas de ETICS. La fijación de estos materiales no precisa trabajos adicionales.

## ¿POR QUÉ ESCOGER LA ESPUMA ADHESIVA EasyPega TODOS LOS TRABAJOS?

- Incluye el exclusivo aplicador EasyGun.
- Rápida adhesión inicial.
- Multimateriales.
- Ahorra energía. Tiene excelentes propiedades de aislamiento térmico.
- Barrera acústica. Proporciona una gran atenuación acústica.
- Baja expansión, por lo que no deforma ni desplaza los materiales.
- Libre de hongos y moho.
- Pintable.

### DATOS TÉCNICOS

PROPIEDAD	UNIDAD	VALOR
Pérdida tack (TM 1014)	minutos	5
Densidad (basada en TM 1019)	kg/m <sup>3</sup>	~22
Estabilidad dimensional (WGM103)	%	<1
Clasificación de reacción al fuego de la espuma curada (DIN 4102-1)		B2
Resistencia al cizallamiento (8 mm) *	kPa	>47
Fuerza de adhesión (8 mm) *	MPa	0,12
Fuerza de adhesión (8 mm, a temp. +5°C) *	MPa	0,10
Fuerza de adhesión (8 mm, a temp. -5°C) *	MPa	0,08
Resistencia media al cizallamiento en mampostería **	MPa	>0,43
Resistencia media a la compresión en mampostería **	MPa	>2,60
Conductividad térmica (TM 1020)	W/(m·K)	0,034
Índice de reducción de sonido R <sub>st,w</sub>	dB	60
Temperatura ambiente durante la aplicación	°C	-5...+30
Temperatura del envase durante aplicación	°C	+5...+25
Resistencia térmica de la espuma curada	°C	-50...+90

Los valores especificados se obtuvieron a +23°C y 50% H.R., salvo indicación contraria.

\* Testado de acuerdo con EOTA TR046 – Métodos de ensayo para espumas adhesivas para ETICS (ETAG 004).

\*\* Probado con bloques de hormigón celular aireado en autoclave. Todos los elementos ensayados rompieron por el bloque.

### CAMPOS DE APLICACIÓN TÍPICOS

Adhesivo universal de espuma de poliuretano para trabajos de construcción en interiores y exteriores.

- Unión y fijación de bloques ligeros para la construcción de tabiques interiores sin carga.
- Fijación de paneles aislantes en paredes. Aprobada para sistemas ETICS.
- Fijación de tableros decorativos en interiores.
- Sustitución y fijación de alféizares de ventanas.
- Unión de elementos para reducir puentes térmicos y proporcionar atenuación acústica.
- El aplicador EasyGun permite la aplicación en puntos de difícil acceso.

#### COLOR



#### EMBALAJE

Aerosol con 750 ml.,  
12 unidades por caja.



# PENOSIL

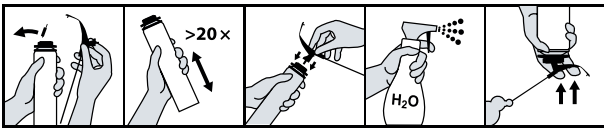
## ADHESIÓN TOTAL

# EasyPega TODOS LOS TRABAJOS

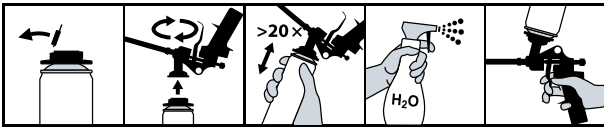
Espuma adhesiva para una amplia variedad de trabajos de construcción en interiores y exteriores

### CONSEJOS DE EMPLEO

**Aplicación con el aplicador exclusivo EasyGun:** Agitar el envase enérgicamente al menos 20 veces. Mantener el envase en posición vertical y colocar el aplicador EasyGun en la válvula, presionando suavemente hasta que se fije. Humedecer las superficies para un mejor resultado y aplicar la espuma manteniendo el envase boca abajo y pulsando con igual fuerza en ambos lados del gatillo. Dejar actuar el producto 2 minutos antes de fijar el material.



**Aplicación con pistola:** Agitar enérgicamente el envase al menos 20 veces y enroscar la pistola en el envase, asegurándose de que la pistola apunta hacia un lugar seguro. El envase no debe ser enroscado a la pistola con la válvula boca abajo o girando la pistola en el envase. Dosificar la cantidad de espuma presionando sobre el gatillo de la pistola. Dejar actuar el producto 2 minutos antes de fijar el material.



**IMPORTANTE.** Para un mejor resultado, humedecer siempre las superficies antes de aplicar la espuma adhesiva. En condiciones de bajas temperaturas los envases deben acondicionarse previamente en una estancia antes de utilizarse. La temperatura no debe exceder los +30°C.

### Tecnología industrial para tu hogar

Desde más de 45 años, los productos de altas prestaciones PENOSIL se han utilizado en las condiciones más exigentes, proporcionando estanquidad, fijación y aislamiento en grandes edificios y en distintos sectores industriales, como automoción, ferrocarril, aviación, construcción naval, paneles solares, centrales térmicas, eólicas, eléctricas y nucleares, PORQUE:

- Son fáciles de aplicar.
- Poseen una excelente adherencia.
- Tienen una rápida velocidad de curado.
- Garantizan una excelente estanquidad.
- Proporcionan un eficiente aislamiento térmico y acústico.
- Tienen una experiencia probada de durabilidad a largo plazo.

### ADHIERE EN

HORMIGÓN

LADRILLOS

MADERA

PLACAS DE YESO

PANELES DE REVESTIMIENTO

POLIESTIRENO EXPANDIDO

PVC Y OTROS PLÁSTICOS

METALES

### ALMACENAMIENTO

Almacenar en un lugar fresco y seco, a temperaturas entre +5°C y +30°C.

Mantener protegido de la luz directa del sol, de fuentes de calor y temperaturas superiores a +50°C.

En estas condiciones se recomienda usar preferentemente antes de 12 meses.

(La fecha se indica en la parte inferior del envase).

### LIMITACIONES

La espuma adhesiva no es apta para polietileno (PE), polipropileno (PP), PTFE (Teflón®) ni silicona. La espuma adhesiva curada es sensible a la radiación UV y debe recubrirse con un material opaco adecuado.

AHORA es el momento para que los consumidores en cualquier lugar se beneficien de esta tecnología industrial ofreciendo soluciones de sellado, fijación y aislamiento en casa. ¿Por qué? Porque PENOSIL siempre está desafiando los retos, porque estamos comprometidos con la Calidad, porque prestamos atención a los más pequeños detalles, porque queremos que las personas se sientan cómodas y seguras en sus hogares, porque creemos que las soluciones que ofrecemos son las MEJORES para su HOGAR.

Para más información técnica:  
penosil.com

PENOSIL es una marca registrada de Krimelte OÜ, una empresa de Wolf Group.