

TECHNINIŲ DUOMENŲ LAPAS

PENOSIL Premium Sealing Tape External

PENOSIL Premium Sealing Tape External yra išorinė, priešvėjinė sandarinimo juosta, skirta langų ir durų sujungimams uždengti iš išorės. Išorinė sandarinimo juosta suteikia vandens garų difuziją iš vidaus ir į išorę, ji apsaugo jungtis ir statybines konstrukcijas nuo drėgmės ir vėjo. Lipnios juostos labai gerai sukimba su visomis įprastomis statybinėmis medžiagomis. Sandarinimo juosta galima tinkuoti ir dažyti. Ji yra elastinga pločio atžvilgiu ir atspari judėjimams sienų konstrukcijose.

Naudojimo sritys

Naudojama langų ir durų jungčių bei statybinių konstrukcijų apsaugai nuo drėgmės ir vėjo.

Naudojimo sąlygos

Rekomenduojama naudojimo temperatūra nuo +5 °C iki +30 °C.

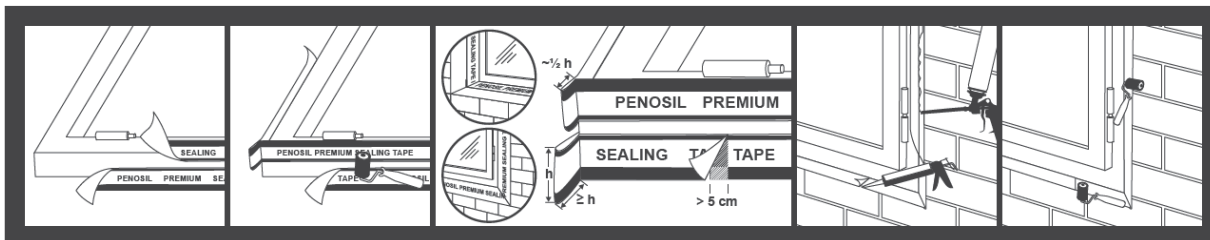
Naudojimo instrukcija

Montavimo paviršiai turi būti švarūs ir sausi, ant jų neturi būti alyvos, riebalų ir dulkių. Nenaudokite valymo medžiagų, kurių sudėtyje yra chemikalų ar tokių, kurios panaikina arba sumažina lipnumą. Sukibimą gali sumažinti šiurkštūs, nelygūs ar porėti paviršiai. Paviršiai, prie kurių juosta nelimpa, turėtų būti stabilizuoti gruntavimu. Tai galima padaryti naudojant purškiamą gruntą – klijus PENOSIL Premium Prime&Fix.

Atvyniokite sandarinimo juosta nuo ritės ir atkirpkite tinkamo ilgio juosta. Nuo lipnios juostos nuimkite apsauginę foliją ir priklijuokite juosta prie lango rėmo. Jei langas ar durys montuojami lygiai su sienos plokštuma, kampuose reikia palikti vieną juostos pločio papildomai patalpą (žr. brėžinį). Jei langas ar durys montuojamos į vidų nuo sienos plokštumos, kampuose turi būti palikta pusė juostos pločio papildomai patalpą (žr. brėžinį). Juosta klijuojama išilgai rėmo perimetro, pradėdant nuo lango apatinės juostos (palangės). Panašiai dirbkite klijuodami visose sandarinamo lango pusėse. Tada uždėkite lango ar durų apvadą į vietą, tinkamai pritvirtinkite ir užpildykite lango jungtį statybinėmis putomis. Kai putos sustings, pašalinkite visą perteklinį putų kiekį ir kitą juostos kraštą pritvirtinkite prie apvado / sienos. Norėdami užtikrinti optimalų sukibimą, naudokite volelį. Klijuojama juosta iš abiejų lango juostos pusių suteikia galimybę naudoti sandarinimo juosta tiek prieš montuojant langus / duris, tiek juos sumontavus ir naudojant sandarinimo putas. Norėdami užtikrinti optimalų sukibimą, naudokite volelį.

PENOSIL Premium SpeedFix All Exterior 777 klijai tinka suklijuoti sandarinimo juostos pradžia ir pabaigą. Jei lipni juosta dulkėja arba dėl kokių nors kitų priežasčių praranda lipnumą, naudokite PENOSIL Premium SpeedFix All Exterior 777 klijus juostos sujungimams klijuoti.

Sandarinimo juosta turi būti uždengta, kai tik pasitaiko pirmoji galimybė, bet ne vėliau kaip per du mėnesius nuo sandarinimo juostos montavimo.



Techniniai duomenys

Savybė	Vienetas	Vertė
Pralaidumas garams (SD) (EN ISO 12572)	m	Sd 0,07 m
Atsparumas vandeniui (PN-EN 1027: 2001)		9A klasė
Oro pralaidumo koeficientas per jungtį (PN-EN1026:2001)	m ³ /(h*m)	a<0,1
Oro pralaidumas (600 Pa) (PN-EN 1026:2001)		4 klasė
Atsparumas UV spinduliams	mėnuo	3
Atsparumas temperatūrai	°C	-40 iki +80
Temperatūra darbo metu	°C	+5 iki +30

Spalva

Balta.

Pakuotė

Supakuota į kartoninę dėžutę. 25 m/rulone. Plotis 70 mm, 100 mm ir 150 mm.

Saugojimo sąlygos

Garantuojamas saugojimo laikas nuo pagaminimo datos yra 24 mėnesiai, gaminį saugant nuo drėgmės, uždarytą originalioje pakuotėje, vėsioje ir sausoje vietoje, nuo +0 °C iki +25 °C temperatūroje. Saugokite nuo tiesioginių saulės spindulių, karščio spinduliavimo, dulkių, drėgmės ir chemikalų garų.

Saugos reikalavimai

Įsitikinkite, kad laikomasi įprastų pramoninės higienos reikalavimų. Pakuotę ištuštinkite ir sunaikinkite pagal galiojančias taisykles.

Pastaba

Šiame dokumente pateiktos instrukcijos yra pagrįstos gamintojo atliktais bandymais ir pateikiamos sąžiningai. Dėl medžiagų ir pagrindų įvairovės bei įvairių panaudojimo galimybių, kurių mes kontroliuoti negalime, gamintojas neatsako už gautus rezultatus. Bet koku atveju, rekomenduojama patikrinti gaminio tinkamumą naudojimo vietoje.