

TECHNINIŲ DUOMENŲ LAPAS

PENOSIL Window Tape Full Glue+1 Internal

Penosil Window Tape Full Glue+1 Internal yra garams nepralaidi juosta, padengianti langų ir durų jungtis iš vidaus.

- Užkerta kelią vandens garų prasiskverbimui į statybines putas ir sienų konstrukcijas.
- Užtikrina sandarumą.
- Akrilo klėjai puikiai sukimba su visomis dažniausiai naudojamomis statybinėmis medžiagomis.
- Klėjai ant neaustinės medžiagos vienoje jungties juostos pusėje suteikia tvirtą ir hermetišką sukibimą su įvairiomis statybinėmis medžiagomis.
- Klijuojamos juostelės abiejose jungties juostos pusėse leidžia ją naudoti prieš arba po langų ir durų montavimo.
- Sandarinimo juostos medžiagą galima tinkuoti ir dažyti.
- Išsitempia į plotį, atspari sienos konstrukcijos judėjimui.

Naudojimo sritys

Langų ir durų jungčių bei statybinių konstrukcijų apsaugai nuo patalpoje susidarancios drėgmės.

Naudojimo sąlygos

Temperatūra naudojimo metu nuo -10 °C iki +30 °C.

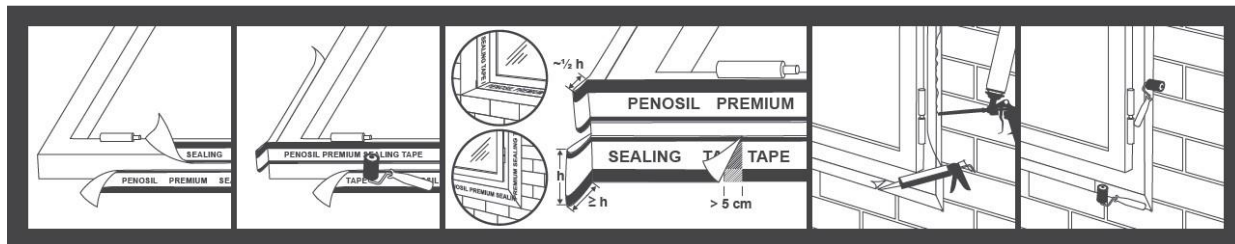
Naudojimo instrukcija

Montavimo paviršiai turi būti švarūs ir sausi, be alyvos, riebalų ir dulkių. Nevalykite paviršių chemikalais, kuriuose yra medžiagų, kurios sumažina sukibimą. Šiurkštumas, netolygumas ar porėtumas gali sumažinti sukibimą. Sunkiai sukimbantys paviršiai turėtų būti gruntuojami. Tam rekomenduojama naudoti PENOSIL Premium BetPrimer gruntą santykiu 1: 5 arba PENOSIL Premium Prime & Fix purškiamą gruntą.

Montavimo juostą reikia atvynioti nuo ritinėlio ir supjaustyti norimo ilgio. Nuimkite apsauginę plėvelę nuo lipnios juostos ir uždėkite juostą ant lango staktos. Jei langas ar durys sumontuoti lygiai su siena, palikite kampuose vieną juostos plotį (žr. paveikslėlį). Jei langas ar durys montuojami į vidų sienos atžvilgiu, kampuose palikite pusę juostos pločio (žr. paveikslėlį). Juosta yra klijuota per visą rėmo perimetrą, pradėdant nuo apatinės lango juostos (apatinės juostos). Atlikite tą pačią procedūrą, kad visos pusės būtų užsandarintos. Tada pridėkite lango ar durų staktą, tinkamai pritvirtinkite ir užpildykite lango jungtį statybinėmis putomis. Kai putos visiškai sustings, nupjaukite putų perteklių ir pritvirtinkite kitą kraštą prie lango įdubos / sienos. Norint pasiekti optimalų sukibimą, naudokite volelį.

Abiejose sandarinimo juostos pusėse esančios lipnios juostos leidžia naudoti juostą prieš arba po langų / durų ir montavimo. Norint pasiekti optimalų sukibimą, naudokite volelį. Jei lipni juosta dulkėja arba praranda sukibimo savybes dėl kokios nors kitos priežasties, juostai tvirtinti gali būti naudojami PENOSIL Premium SpeedFix All Exterior 777 klėjus.

Sandarinimo juosta turi būti uždengta kuo greičiau, bet ne vėliau kaip per tris mėnesius po juostos užklėjimo.



Techniniai duomenys

Savybės	vienetai	Reikšmė
Pralaidumas garams Sd (EN 12572)	m	38
Klijų storis	g/m ²	200 ± 20
Sukibimo stiprumas (EN 1928, plieno plokštė, 180°)	N/24mm	<35
Tempimo stiprumas (EN 12311, pavyzdys A 50mm)	MPa	10 ± 2
Galutinis pailgėjimas (EN 12311, pavyzdys A 50mm)	%	40 ± 10
Nelaidumas vandeniui 2 [val] (EN 1928, metodas B)		mažiausiai 200mm H ₂ O
Sandarumas (DIN EN 1026)		Nepraleidžia oro
Atsparumas vandeniui (DIN EN 1027)		Nepraleidžia vandens / 9A
Atsparumas UV	mėnesiai	3
Atsparumas temperatūrai	°C	-40 - +80
Temperatūra naudojimo metu	°C	-10 - +30

Spalva

Rožinė.

Pakuotė

Supakuota į kartoninę dėžutę. 25 m/rulone. Plotis 70 mm, 100 mm ir 150 mm.

Laikymas

Garantuojamas saugojimo laikas nuo pagaminimo datos yra 12 mėnesių, gaminį saugant nuo drėgmės, uždarytą originalioje pakuotėje, vėsioje ir sausoje vietoje, nuo +5 °C iki +25 °C temperatūroje. Saugokite nuo tiesioginių saulės spindulių, karščio spinduliavimo, dulkių, drėgmės ir chemikalų garų.

Saugumas

Laikykites pagrindinių higienos reikalavimų. Ištuštinkite pakuotę ir išmeskite ją laikydamiesi taisyklių.

Pastaba. Šiame dokumente pateikti patarimai yra pagrįsti gamintojo bandymais ir jais dalijamasi sąžiningai. Dėl medžiagų ir paviršių įvairovės, ir daugybės galimų pritaikymo galimybių, kurių mes negalime kontroliuoti, gamintojas negali prisiimti jokios atsakomybės už gautus rezultatus. Rekomenduojame atlikti išankstinius bandymus, kad būtų galima nustatyti gaminio tinkamumą tam tikroje naudojimo vietoje.