

TECHNINIŲ DUOMENŲ LAPAS

PENOSIL Window Tape Full Glue+1 External

Penosil Window Tape Full Glue+1 External yra sandarinimo juosta, padengianti langų ir durų jungtis iš išorės.

- Leidžia vandens garų difuziją iš vidaus į išorę.
- Apsaugo jungtį ir pastato konstrukcijas nuo drėgmės.
- Apsaugo jungtį ir pastato konstrukciją nuo vėjo.
- Akrilo klijai puikiai sukimba su visomis dažniausiai naudojamomis statybinėmis medžiagomis.
- Klijai ant neaustinės medžiagos vienoje jungties juostos pusėje suteikia tvirtą ir hermetišką sukibimą su įvairiomis statybinėmis medžiagomis.
- Lipnios juostelės abiejose juostos pusėse leidžia ją naudoti prieš arba po langų ir durų montavimo.
- Sandarinimo juostos medžiagą galima tinkuoti ir dažyti.
- Elastinga, atspari sienos konstrukcijos judėjimui.

Naudojimo sritys

Langų ir durų jungčių bei statybinių konstrukcijų apsaugai nuo drėgmės ir vėjo.

Naudojimo sąlygos

Temperatūra naudojimo metu nuo -10 °C iki +30 °C.

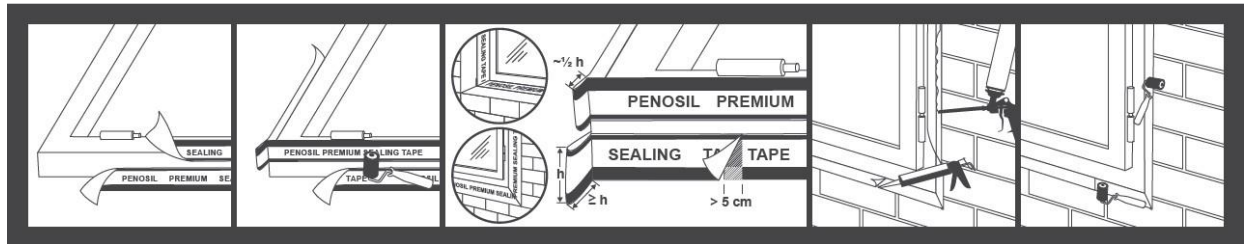
Naudojimo instrukcijos

Montavimo paviršiai turi būti švarūs ir sausi, be alyvos, riebalų ir dulkių. Nevalykite paviršių chemikalais, kuriuose yra medžiagų, kurios sumažina sukibimą. Šiurkštumas, netolygumas ar porėtumas gali sumažinti sukibimą. Sunkiai sukimbantys paviršiai turėtų būti gruntuojami. Tam rekomenduojama naudoti PENOSIL Premium BetPrimer gruntą santykiu 1: 5 arba PENOSIL Premium Prime & Fix purškiamą gruntą.

Montavimo juostą reikia atvynioti nuo ritinėlio ir supjaustyti norimo ilgio. Nuimkite apsauginę plėvelę nuo lipnios juostos ir uždėkite juostą ant lango staktos. Jei langas ar durys sumontuoti lygiai su siena, palikite kampuose vieną juostos plotį (žr. paveikslėlį). Jei langas ar durys montuojami į vidų sienos atžvilgiu, kampuose palikite pusę juostos pločio (žr. paveikslėlį). Juosta yra klijuota per visą rėmo perimetrą, pradedant nuo apatinės lango juostos (apatinės juostos). Atlikite tą pačią procedūrą, kad visos pusės būtų užsandarintos. Tada pridėkite lango ar durų staktą, tinkamai pritvirtinkite ir užpildykite lango jungtį statybinėmis putomis. Kai putos visiškai sustings, nupjaukite putų perteklių ir pritvirtinkite kitą kraštą prie lango įdubos / sienos. Norint pasiekti optimalų sukibimą, prispaudimui naudokite volelį.

Abiejose sandarinimo juostos pusėse esančios lipnios juostos leidžia naudoti juostą prieš arba po langų / durų ir montavimo. Norint pasiekti optimalų sukibimą, naudokite volelį. Jei lipni juosta dulkéja arba praranda sukibimo savybes dėl kokios nors priežasties, juostai tvirtinti gali būti naudojami PENOSIL Premium SpeedFix All Exterior 777 klijus.

Sandarinimo juosta turi būti uždengta kuo greičiau, bet ne vėliau kaip per tris mėnesius po juostos užkljavimo.



Techniniai duomenys

Savybės	vienetai	Reikšmė
Pralaidumas vandens garams Sd (EN 12572)	m	1,2
Klijų storis	g/m ²	200 ± 20
Sukibimo stiprumas (EN 1928, plieno plokštė, 180°)	N/24mm	<35
Tempimo stiprumas (EN 12311, pavyzdys A 50mm)	MPa	8 ± 2
Galutinis pailgėjimas (EN 12311, pavyzdys A 50mm)	%	30 ± 10
Nelaidumas vandeniui 2 [val] (EN 1928, metodas B)		mažiausiai 200mm H ₂ O
Sandarumas (DIN EN 1026)		Nepraleidžia oro
Atsparumas vandeniui (DIN EN 1027)		Nepraleidžia vandens / 9A
Atsparumas UV	mėnesiai	3
Atsparumas temperatūrai	°C	-40 - +80
Temperatūra naudojimo metu	°C	-10 - +30

Spalva

Balta.

Pakuotė

Supakuota į kartoninę dėžutę. 25 m/rulone. Plotis 70 mm, 100 mm ir 150 mm.

Laikymas

Garantuojamas saugojimo laikas nuo pagaminimo datos yra 12 mėnesių, gaminį saugant nuo drėgmės, uždarytą originalioje pakuotėje, vėsioje ir sausoje vietoje, nuo +5 °C iki +25 °C temperatūroje. Saugokite nuo tiesioginių saulės spindulių, karščio spinduliavimo, dulkių, drėgmės ir chemikalų garų.

Saugumas

Laikykites pagrindinių higienos reikalavimų. Ištuštinkite pakuotę ir išmeskite ją laikydamiesi taisyklių.

Pastaba. Šiame dokumente pateikti patarimai yra pagrįsti gamintojo bandymais ir jais dalijamasi sąžiningai. Dėl medžiagų ir paviršių įvairovės, ir daugybės galimų pritaikymo galimybių, kurių mes negalime kontroliuoti, gamintojas negali prisiimti jokios atsakomybės už gautus rezultatus. Rekomenduojame atlikti išankstinius bandymus, kad būtų galima nustatyti gaminio tinkamumą tam tikroje naudojimo vietoje.