

Cinta autoexpansiva E-Band 600

CINTA PRECOMPRESIONADA IMPREGNADA Y AUTOADHESIVA

DESCRIPCIÓN DEL PRODUCTO

PENOSIL Cinta autoexpansiva E-Band 600 es una cinta compuesta por una espuma de poliuretano de celda abierta, impregnada en su interior de una mezcla estable de resinas sintéticas, que no contiene ni cera ni betún, lo que le proporciona sus principales características: estanqueidad, resistencia y aislamiento.

PENOSIL Cinta autoexpansiva E-Band 600 tiene capacidad de autoexpansión.

PRINCIPALES CARACTERÍSTICAS

- Estanqueidad frente a lluvia torrencial, con una resistencia hasta 600 Pa (Clase 1).
- Aislamiento térmico y acústico.
- Impermeabilidad al agua y al aire en puertas y ventanas.
- Permeable al vapor de agua.
- Permite su exposición a la intemperie y es estable a los UV.
- Muy buen comportamiento al fuego.
- Baja conductividad térmica, para evitar las condensaciones.
- Adaptable a los sistemas para la mejora de la calidad de aire de los edificios.
- Se adapta a las irregularidades y movimientos de las juntas.
- Sellado rápido, limpio y fiable.
- Fácil instalación.
- Buena adhesión sobre materiales usuales en la construcción.
- No genera corrosión con los metales.
- Permanentemente elástico.
- Larga durabilidad.

CERTIFICACIONES

PENOSIL Cinta autoexpansiva E-Band 600 cumple con las especificaciones:

- NF P 85-570
- Pliego de Condiciones Socotec (Enero 2017)
- DTU NF 36.5 (Puesta en obra de ventanas y puertas exteriores).

REGULACIONES AMBIENTALES

- Clase A+, según legislación francesa de emisiones de COV al aire interior.



SUMINISTRO

El producto se presenta en rollos precomprimidos de cinta autoadhesiva por una cara y con un film protector siliconado, en sección cuadrada o rectangular. Se suministra en diferentes medidas que se adaptan con precisión a múltiples soportes, tipos de instalaciones y materiales. Medidas disponibles más usuales en el apartado EMBALAJE Y FORMATOS.

COLOR

Gris.

ALMACENAMIENTO

Almacenar en lugar seco y fresco, entre +1°C y +25°C, en su envase de origen no abierto. Límite de conservación: mínimo 24 meses.



* Information sur le niveau d'émission de substances volatiles dans l'air intérieur, présentant un risque de toxicité par inhalation, sur une échelle de classe allant de A+ (très faibles émissions) à C (fortes émissions).

PENOSIL Cinta autoexpansiva E-Band 600

APLICACIONES



PENOSIL Cinta expansiva E-Band 600 está especialmente desarrollado para distintas aplicaciones de refuerzo de estanqueidad, impermeabilización, sellado, protección, ensamblado y reparación de elementos y materiales, tanto en la construcción como en la industria en general.

Se utiliza en obra nueva y en rehabilitación.

Sellado de marcos de puertas, ventanas, buhardillas, claraboyas, verandas, cerramientos acristalados y en plástico.

Sellados en fachadas, revestimientos, muros cortina, premuros y prefabricación pesada.

Doble sistema de estanqueidad de fachadas, en aplicación conjunta con silicona neutra de bajo módulo.

Sellado de juntas de dilatación.

Aislamiento acústico y térmico.

Relleno de irregularidades de superficies en juntas de ensamblado.

CARACTERÍSTICAS TÉCNICAS

Base:		Espuma poliuretano impregnada de resinas acrílicas
Impermeabilidad a la lluvia torrencial:	(NFP 85-570)	> 600 Pa (Clase 1)
Permeabilidad al aire medido a 100 Pa:	(NFP 85-570)	< 600 l/h/metro junta a 100 Pa (Clase 1)
Relajación al estado inicial:		> 5 KPa
Descompresión:	(NFP 85-570)	Clase 1
Resistencia a cambios de temperatura y humedad:	(NFP 85-570)	Clase 1
Resistencia a los rayos UV y al calor:	(NFP 85-570)	Clase 1
Emisión en el aire interior:	(NF EN ISO 16000)	COVT < 1000 (Clase A+)
Temperatura mínima de aplicación:		A partir de +5°C
Temperatura de servicio:		-40°C a +100°C
Resistencia química:		Resistente al agua, a los ácidos, a las bases y álcalis diluidos.
Clasificación al fuego:	(DIN 4102)	B1 difícilmente inflamable
Coeficiente difusión del vapor de agua:	(EN ISO 12572)	$\mu = 10$
Coeficiente Sd:	(EN 12086)	< 0,1
Rendimiento acústico:	(NF EN ISO 717-1)	Rw = 44 dB
Resistencia térmica:	(ISO 8302)	0,046 W/m.k

Estos valores pueden variar dependiendo de factores ambientales tales como temperatura, humedad y tipo de sustratos.

PENOSIL Cinta autoexpansiva E-Band 600

MODO DE EMPLEO

Preparación de la superficie y aplicación

A. Limpieza y preparación:

Los soportes sobre los que se va a aplicar PENOSIL Cinta autoexpansiva E-Band 600 deben estar limpios y secos, evitando la existencia de polvo o grasa que pudiera provocar una deficiente adhesión.

B. Aplicación:

Con el fin de obtener los mejores resultados, debe escogerse la sección más adecuada, en función de la junta.

Desenrollar la longitud necesaria y cortar la banda de flejado, añadiendo 1 cm/m aproximadamente. No utilizar los primeros y últimos centímetros de la cinta que han sido sobrecargados.

El producto está recubierto por un lado con un adhesivo para facilitar su colocación y su mantenimiento en la junta.

Retirar el film protector y presionar con un rodillo.

La cinta se expandirá lentamente hasta presionar el soporte del lado contrario de la junta.

Para obtener una colocación óptima es recomendable situarlo 2 mm. hacia el interior de la junta.

Sobre un soporte húmedo, con falta de adherencia, es aconsejable calzar temporalmente la cinta en la junta, hasta que haya alcanzado la suficiente descompresión para asegurar su mantenimiento definitivo.

Los bordes de la junta deben ser paralelos.

Para las juntas verticales, colocar de abajo a arriba y empalmar las extremidades.

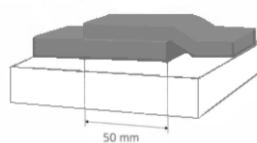
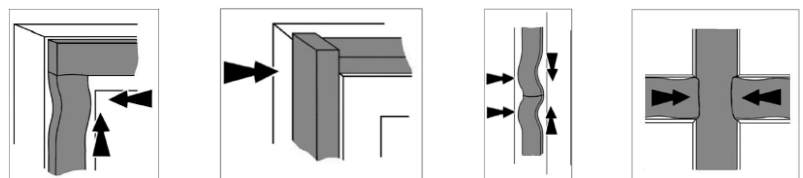
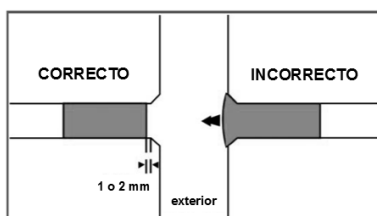
No girar la cinta alrededor de las esquinas.

En los cruces, colocar primero la vertical y después las partes horizontales, que se cortarán perpendicularmente con 1 cm más de longitud.

Cuando se deban unir 2 bandas es conveniente superponer una sobre otra al menos unos 50 mm.

La compatibilidad con los sellantes (salvo los productos de marca Olivé o Penosil) y con ciertas piedras naturales requieren de pruebas de compatibilidad en cada caso particular, a causa del riesgo de modificación de los colores.

Para cualquier otra información a propósito de la colocación les sugerimos consultar el Pliego de Condiciones en la que se encuentra la información completa.



PENOSIL Cinta autoexpansiva E-Band 600

Embalaje y formatos

El ancho de la cinta de sellado autoexpansible no puede ser menor de 10 mm para evitar las deformaciones.

Es importante tener en cuenta los movimientos y las variaciones dimensionales de la expansión.

Otras dimensiones bajo pedido.



Referencia (mm.)	Longitud rollo (metros)	Caja (metros)	Rollos/Caja (mm.)
15-2/5	10	200	20
15-3/7	8	160	20
15-4/11	5,6	112	20
20-3/7	8	120	15
20-5/14	4,3	64,5	15
25-4/11	5,6	67,2	12
25-11/25	2,6	31,2	12
30-3/7	8	80	10
30-4/11	5,6	56	10
30-11/25	2,6	26	10
40-9/20	3,3	23,1	7

Observaciones

No utilizar PENOSIL Cinta autoexpansiva E-Band 600 en soportes bituminosos o en materiales de construcción que pueden desprender aceites, plastificantes o solventes (por ejemplo, caucho natural, cloropreno, EPDM,...).

El producto no está recomendado para aplicaciones en contacto directo con alimentos ni para acuarios.

No utilizar PENOSIL Cinta autoexpansiva E-Band 600 en juntas de paramentos horizontales, en juntas sísmicas o en paramentos de piscinas.

En algunos soportes porosos puede producirse exudación, por lo que es recomendable realizar ensayos previos en soportes sensibles.

No someter el producto a la abrasión ni a cargas físicas.

Las altas temperaturas aceleran la expansión de la cinta, mientras que las bajas temperaturas la retardan.

No debe contactar con disolventes ni otros productos químicos agresivos.

Seguridad

Debe evitarse el contacto con la piel y los ojos. En caso de contacto se debe lavar inmediata y abundantemente con agua, y en caso de irritación, se debe consultar a un médico.

Mantener fuera del alcance de los niños y mascotas.

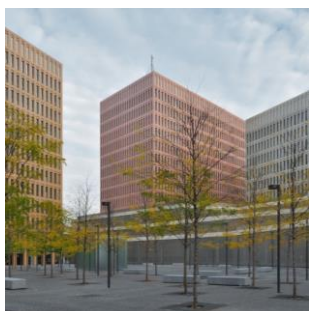
No son necesarias precauciones especiales durante su aplicación y su transporte.

La información relativa a la seguridad del producto está disponible en la ficha de datos de seguridad (FDS). Antes de utilizar el producto, le aconsejamos que lea detenidamente la FDS y las etiquetas de seguridad.

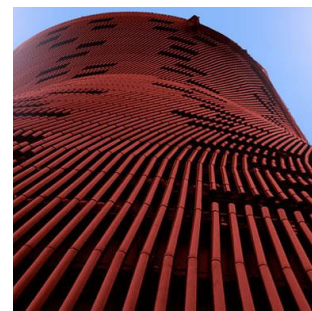
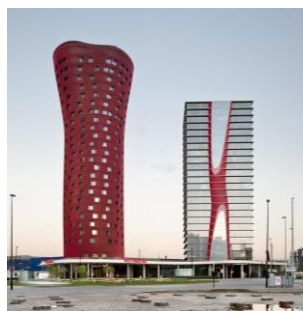
PENOSIL Cinta autoexpansiva E-Band 600

REFERENCIAS

Ejemplos de edificios en donde ha sido utilizado el producto PENOSIL Cinta autoexpansiva E-Band 600:



CIUDAD DE LA JUSTICIA
Barcelona (España)



HOTEL PORTA FIRA
Barcelona (España)

INFORMACIÓN DE GARANTÍA

WOLF GROUP garantiza que su producto cumple, dentro de su plazo de validez, con todas sus especificaciones.

Si alguna responsabilidad fuera considerada nuestra, esto sería sólo por cualquier daño y por el valor de la mercancía suministrada por nosotros y utilizada por el cliente. Se entiende que garantizamos la calidad irrefragable de nuestros productos de acuerdo con nuestras Condiciones Generales de Ventas y Suministro.

Responsabilidad

La información contenida en este documento, en particular las recomendaciones relativas a la aplicación y uso final de nuestros productos, se dan de buena fe basadas en nuestro conocimiento y son el resultado de pruebas, experiencia y se ofrecen como directrices. Es responsabilidad del usuario determinar si el producto es adecuado para la aplicación. Debido a la gran variedad de materiales y condiciones, que están más allá de nuestro conocimiento y control, recomendamos llevar a cabo suficientes ensayos previos.

Los derechos de propiedad de terceros deben ser respetados.

FICHA TÉCNICA
Penosil Cinta autoexpansiva E-Band 600
v02 - 02.2019

Esta ficha técnica reemplaza y anula las emitidas anteriormente para el mismo producto.

penosil.com