

Cinta barrera vapor E-Band 420

CINTA DE SELLADO AUTOADHESIVA



DESCRIPCIÓN DEL PRODUCTO

PENOSIL Cinta barrera vapor E-Band 420 es una membrana impermeable que actúa como barrera de vapor interna, diseñada para cubrir juntas de ventanas y puertas desde el interior.

La cinta proporciona estanquidad al aire y al vapor, hermeticidad, protege las juntas y previene la aparición de humedad dentro de la carpintería y la estructura de la pared.

Ambas caras incluyen bandas adhesivas potentes que permiten el encolado sobre otro plano y se adhieren perfectamente a los materiales de construcción más habituales. Disponen de forros protectores, para retirarlos de forma individual, que permiten conservar una zona no adherente que puede absorber los movimientos sin rasgarse.

PRINCIPALES CARACTERÍSTICAS

- Proporciona estanquidad al aire y al vapor.
- Gran flexibilidad y capacidad de movimiento.
- Excelente adhesión a una amplia gama de soportes sin imprimación.
- Adaptable.
- Se puede enlucir y pintar.
- Vida útil extremadamente larga.
- Instalación fácil y rápida.

SUMINISTRO

El producto se suministra en rollos de 25 m de diferentes anchuras.

Secciones (mm)	Longitud rollo (metros)	Rollos/Caja
70	25	1
100	25	1
150	25	1

COLOR

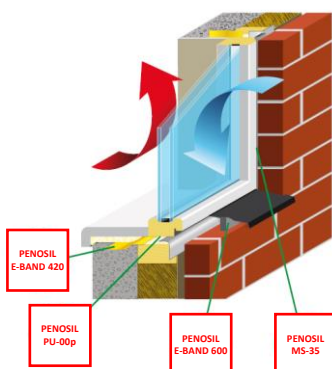
Amarillo.

ALMACENAMIENTO

Conservado en su envase original sin abrir, en lugares frescos y secos, protegidos de la luz solar directa, la radiación térmica, el polvo, la humedad y los vapores químicos, y a temperaturas entre 0°C y 25°C, puede almacenarse durante 24 meses.

PENOSIL Cinta barrera vapor E-Band 420

APLICACIONES



Se utiliza para proteger contra la humedad las juntas de todo tipo de carpinterías en la cara interna de ventanas, puertas y estructuras de construcción.

PENOSIL Cinta barrera vapor E-Band 420 forma parte del sistema inteligente de aislamiento 4 WINDOW, para la instalación de ventanas y cerramientos exteriores, y se utiliza para la estanquidad al aire y al vapor en las juntas.

CARACTERÍSTICAS TÉCNICAS

Permeabilidad al vapor de agua:	(EN 1931)	Sd _ 39 m
Temperatura de servicio:		-40°C a +80°C
Temperatura de instalación recomendada:		+5°C a +30°C

Estos valores pueden variar dependiendo de factores ambientales tales como temperatura, humedad y tipo de soporte

MODO DE EMPLEO

Preparación de la superficie y colocación

A. Limpieza y preparación:

Las superficies de instalación deben estar limpias, secas y libres de aceite, grasa y polvo. No deben usarse productos químicos que contengan agentes que impidan o reduzcan la adhesión. La aspereza, la irregularidad o la porosidad de una superficie pueden reducir la adhesión.

B. Imprimación:

PENOSIL Cinta barrera vapor E-Band 420 adhiere bien a madera, hormigón, metales, PVC, ladrillo, otras membranas barreras de vapor y a la mayoría de los materiales de construcción comunes sin imprimación, sin embargo, se recomienda una prueba preliminar de adherencia en todas las superficies. A veces, puede ser necesario tratar y estabilizar las superficies de las juntas con una imprimación para obtener mejores resultados de adhesión. Se debe utilizar una imprimación adecuada y acorde con la temperatura exterior. Por favor, contactar con nosotros para asistencia técnica.

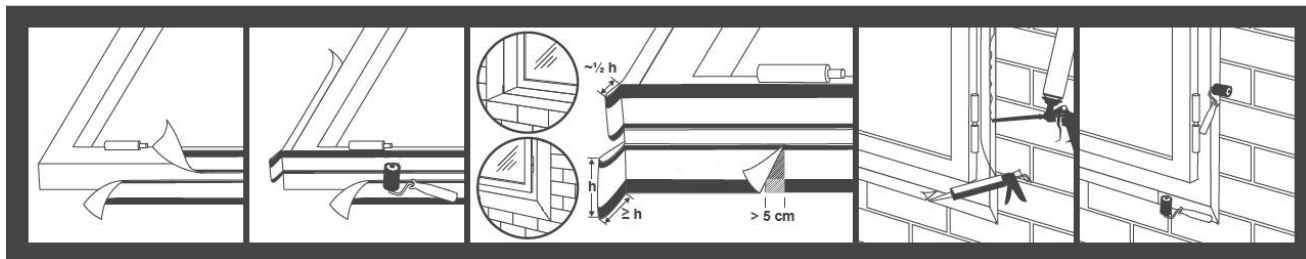
C. Colocación de la cinta:

Desenrolle la cinta y corte un segmento de la longitud necesaria. Retire la película protectora de la banda adhesiva y péguela a la jamba de la ventana. En las esquinas, la cinta ha de superponerse una sobre otra y asegurar que el ángulo queda bien sellado y que las bandas han adherido correctamente. Si una ventana o puerta está instalada al ras con el plano de la pared, debe adicionarse en las esquinas una longitud similar a la anchura de la cinta (ver el dibujo). Si una ventana o puerta está instalada hacia adentro desde el plano de la pared, debe dejarse un extra en las esquinas de longitud la mitad de la anchura de la cinta (ver el dibujo).

La cinta debe pegarse a lo largo del perímetro del marco, comenzando desde la banda inferior de la ventana. Proceder de forma análoga en todos los lados de la ventana que se van a sellar.

PENOSIL Cinta barrera vapor E-Band 420

Se puede utilizar un adhesivo sellante para conectar el principio y el final de la cinta. Si las bandas adhesivas se vuelven polvorientas o pierden capacidad adhesiva por cualquier motivo, se debe utilizar alternativamente un adhesivo sellante para unir la cinta.



D. Acabado:

Posteriormente, colocar la ventana o puerta en su lugar, fijarla correctamente y llenar las juntas de la ventana con espuma de poliuretano. Una vez que la espuma haya curado, eliminar el exceso de espuma y sujetar el otro borde de la cinta a la jamba/pared. Para una adhesión óptima, use un rodillo de almohadilla. La banda adhesiva a cada lado de la cinta permite instalar la cinta de unión tanto antes como después de la instalación de ventanas/puertas y del uso de espuma de montaje.

La cinta de unión debe cubrirse una vez instalada la ventana, a más tardar dentro de los dos meses posteriores a la colocación de la cinta.

Observaciones

No utilizar en superficies que presentan condensación.

Tanto la temperatura de la cinta como la de la superficie no deben exceder la temperatura de instalación recomendada.

Es aconsejable realizar ensayos previos para garantizar que todas las superficies son compatibles con la membrana.

Seguridad

Aplicar las normas habituales de seguridad e higiene.

La información relativa a la seguridad del producto está disponible en la ficha de datos de seguridad (FDS). Antes de utilizar el producto, le aconsejamos que lea detenidamente la FDS y las etiquetas de seguridad.

PENOSIL Cinta barrera vapor E-Band 420

INFORMACIÓN DE GARANTÍA

WOLF GROUP garantiza que su producto cumple, dentro de su plazo de validez, con todas sus especificaciones.

Si alguna responsabilidad fuera considerada nuestra, esto sería sólo por cualquier daño y por el valor de la mercancía suministrada por nosotros y utilizada por el cliente. Se entiende que garantizamos la calidad irreprochable de nuestros productos de acuerdo con nuestras Condiciones Generales de Ventas y Suministro.

Responsabilidad

La información contenida en este documento, en particular las recomendaciones relativas a la aplicación y uso final de nuestros productos, se dan de buena fe basadas en nuestro conocimiento y son el resultado de pruebas, experiencia y se ofrecen como directrices. Es responsabilidad del usuario determinar si el producto es adecuado para la aplicación. Debido a la gran variedad de materiales y condiciones, que están más allá de nuestro conocimiento y control, recomendamos llevar a cabo suficientes ensayos previos.

Los derechos de propiedad de terceros deben ser respetados.

FICHA TÉCNICA
Penosil Cinta barrera vapor E-Band 420
v02 - 07.2021

Esta ficha técnica reemplaza y anula las emitidas anteriormente para el mismo producto.

penosil.com